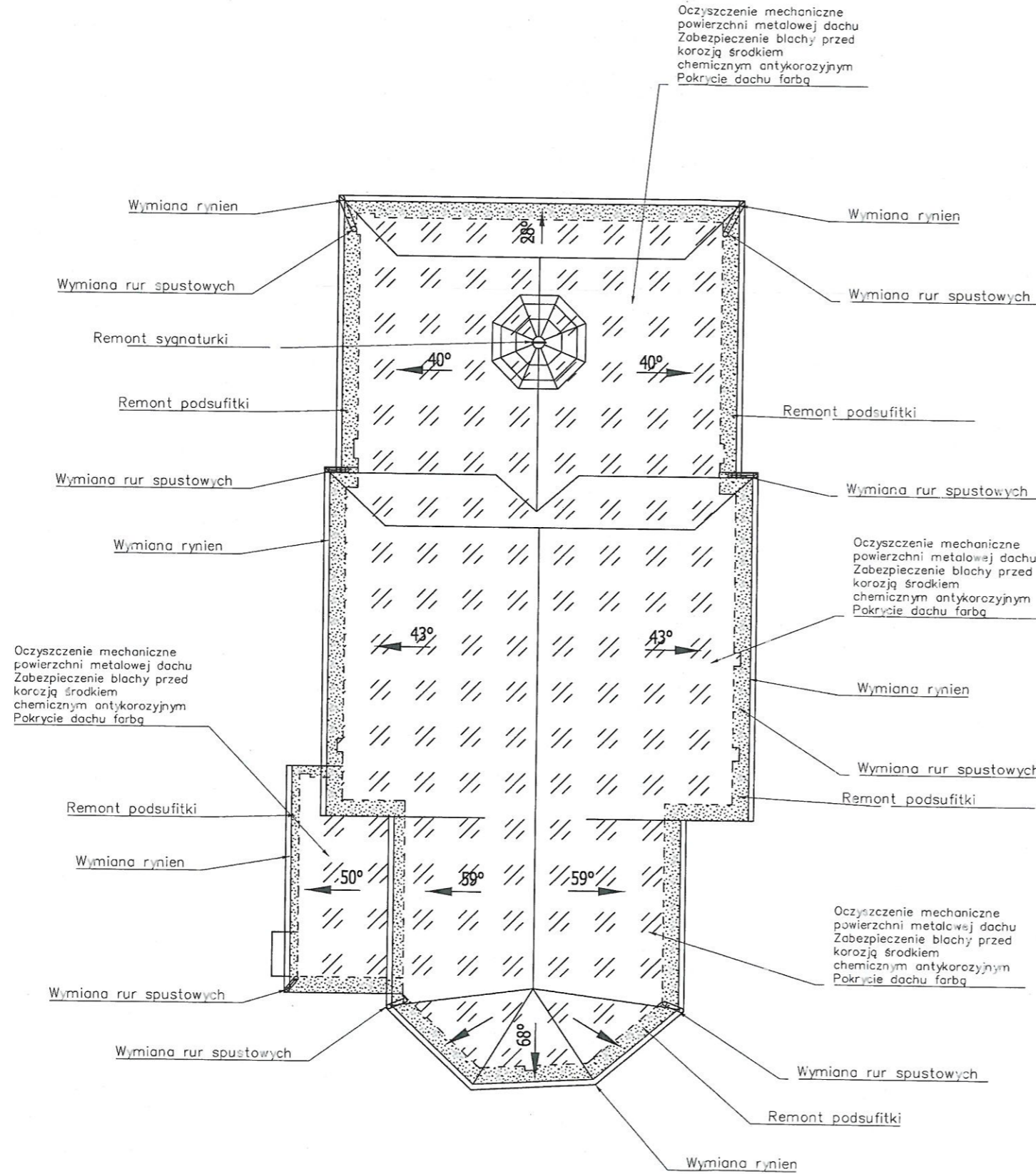


Remont więźby dachowej
Remont podsufitki



data	LIPIEC 2024
skala	1:100
nr.	A2

obiekt Prace konserwatorskie oraz roboty budowlane przy zabudowie nieruchomościom tj. Kościele pw. Narodzenia NMP na Juście w miejscowości Tęgoborze	inwestor Parafia Rzymskokatolicka p.w. św. Stanisława Biskupa w Tęgoborze	branża ARCHITEKTONICZNA
	Dz. Ewid 202/1, 202/3 obręb Świdnik Gmina Chelmieć	
przedmiot rysunku Rzut połaci dachowej		

sprawdzający mgr inż. arch. Anna Żyra Półtorak nr upr. GAS.874/A-42/8	mgr inż. arch. ANNA ŻYRA-PÓLTORAK upr. nr GAS. 834/A-42/84 ul. Iżickowalego 10 33-300 NOWY SĄCZ Tel. 18 443 62 55
--	--

projektant mgr inż. arch. Przemysław Gosztyła nr upr. MAPOIA/041/2015	
--	--

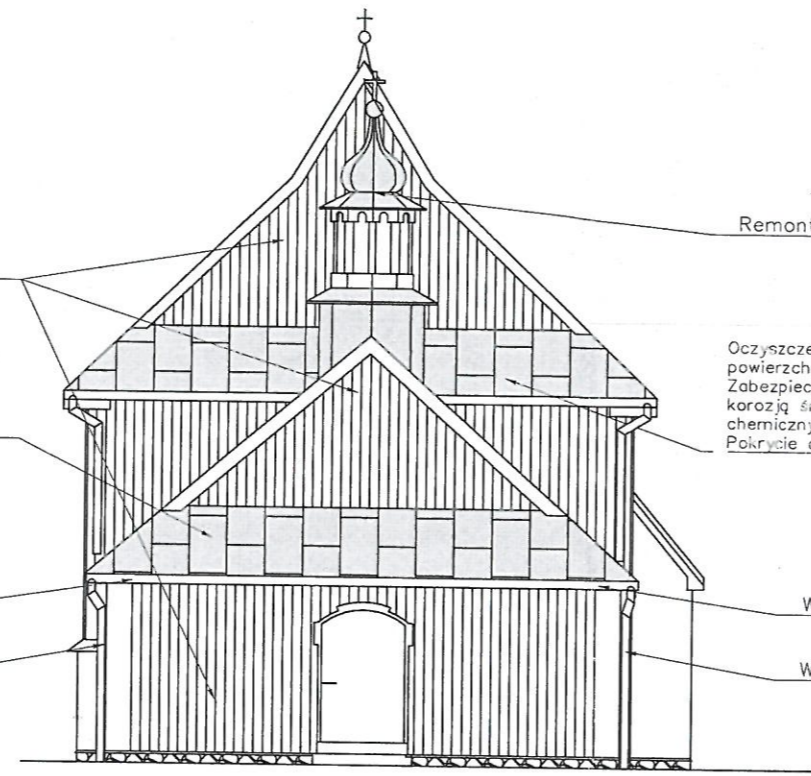
Demontaż desek szalunkowych
 Oczyszczenie elementów drewnianych — mechanicznie i chemicznie (środki do usuwania powłok malarskich np. Skansol)
 Dezynsekcja drewna
 Dezynfekcja drewna
 Impregnacja drewna
 Impregnacja powierzchni drewna
 Wymiana uszkodzonych elementów na nowe, wykonanie wstawek drewnianych (fleki, wstawki, kity drzewne)
 Montaż desek szalunkowych

Oczyszczenie mechaniczne powierzchni metalowej dachu
 Zabezpieczenie blachy przed korozją środkiem chemicznym antykorozyjnym
 Pokrycie dachu farbą

Oczyszczenie mechaniczne powierzchni metalowej dachu
 Zabezpieczenie blachy przed korozją środkiem chemicznym antykorozyjnym
 Pokrycie dachu farbą

Wymiana rynien
 Wymiana rur spustowych

Wymiana rynien
 Wymiana rur spustowych



ELEWACJA POŁUDNIOWA

Remont sygnaturki/wieży

Remont sygnaturki

Demontaż desek szalunkowych
 Oczyszczenie elementów drewnianych — mechanicznie i chemicznie (środki do usuwania powłok malarskich np. Skansol)
 Dezynsekcja drewna
 Dezynfekcja drewna
 Impregnacja drewna
 Impregnacja powierzchni drewna
 Wymiana uszkodzonych elementów na nowe, wykonanie wstawek drewnianych (fleki, wstawki, kity drzewne)
 Montaż desek szalunkowych

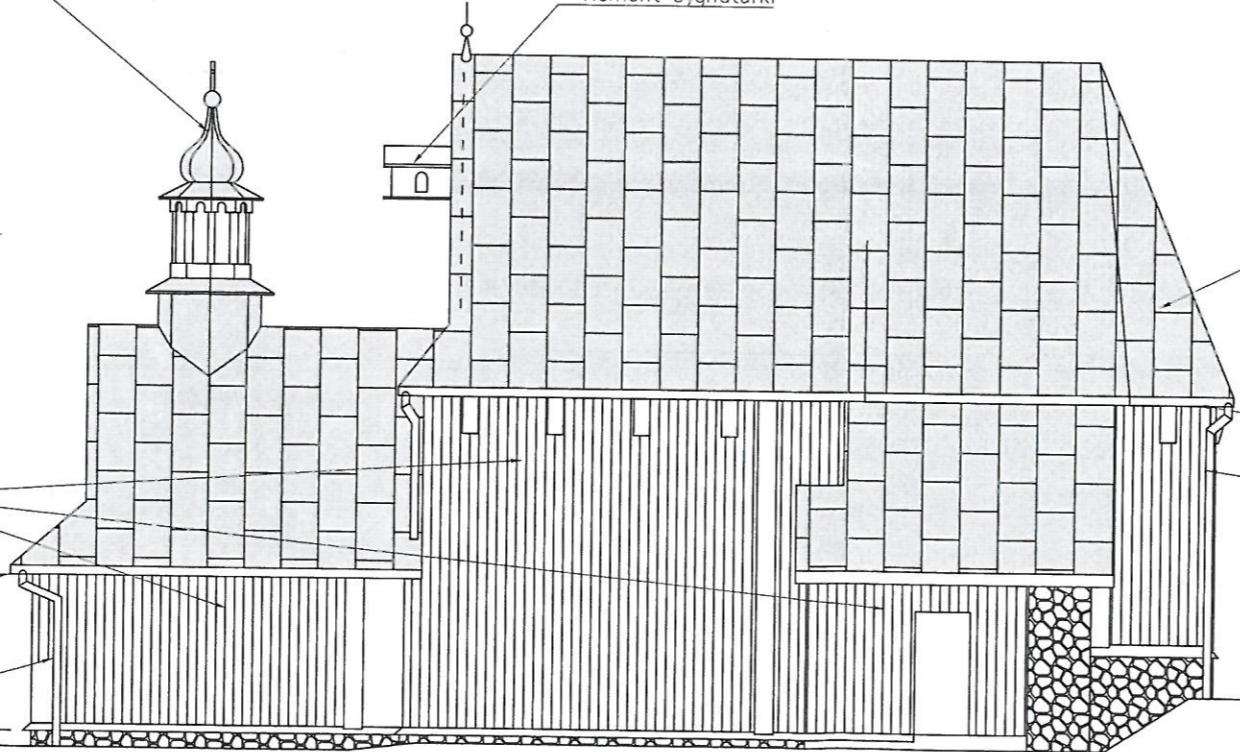
Oczyszczenie mechaniczne powierzchni metalowej dachu
 Zabezpieczenie blachy przed korozją środkiem chemicznym antykorozyjnym
 Pokrycie dachu farbą

Wymiana rynien

Wymiana rynien

Wymiana rur spustowych

Wymiana rur spustowych



data	LIPIEC 2024
skala	1:100
nr.	A3

obiekt Prace konserwatorskie oraz roboty budowlane przy zabytku nieruchomym tj. Kościele pw. Narodzenia NMP na Juście w miejscowości Tęgorz	inwestor Parafia Rzymkokatoicka p.w. św. Stanisława Bis kupa w Tęgorzy	branża ARCHITEKTONICZNA
	adres inwestycji Dz. Ewid 202/1, 202/3 obręb Świdnik Gmina Chelmiec	

sprawdzający mgr inż. arch. Anna Żyra Półtorak nr upr. GAS.874/A-42/8	mgr inż. arch. ANNA ŻYRAPÓLTORAK upr nr GAS. 834/A-42/84 ul. Izbickiego 10 33-300 NOWY SĄCZ Tel. 18 443 82 55
---	---

projektant mgr inż. arch. Przemysław Gosztyła nr upr. MAPOIA/041/2015	mgr inż. arch. Przemysław Gosztyła UPR. NR MAPOIA/041/2015 ul. Przemysłowa 22, 33-300 Nowy Sącz tel. 18 443 82 55
---	--

Oczyszczenie mechaniczne powierzchni metalowej dachu
Zabezpieczenie blachy przed korozją środkiem chemicznym antykorozyjnym
Pokrycie dachu farbą

Remont sygnaturki

Remont sygnaturki

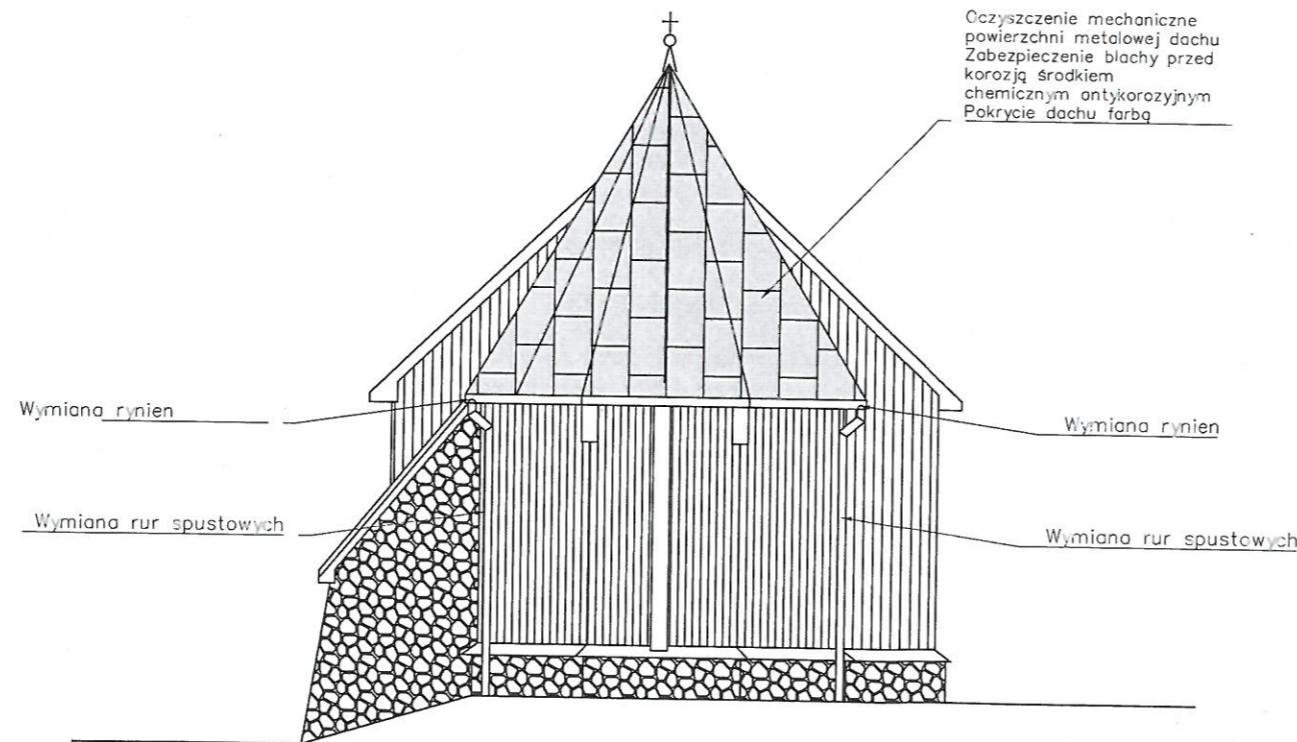
Oczyszczenie mechaniczne powierzchni metalowej dachu
Zabezpieczenie blachy przed korozją środkiem chemicznym antykorozyjnym
Pokrycie dachu farbą

Wymiana rynien

Wymiana rur spustowych

Wymiana rynien

Wymiana rur spustowych



Oczyszczenie mechaniczne powierzchni metalowej dachu
Zabezpieczenie blachy przed korozją środkiem chemicznym antykorozyjnym
Pokrycie dachu farbą

Wymiana rynien

Wymiana rynien

Wymiana rur spustowych

Wymiana rur spustowych

data	LIPIEC 2024
skala	1:100
nr.	A4

obekt	Prace konserwatorskie oraz roboty budowlane przy zabudku nieruchomym tj. Kościele pw. Narodzenia NMP na Juście w miejscowości Tęgorz		
adres inwestycji	Parafia Rzymskokatolicka p.w. św. Stanisława Biskupa w Tęgorzy	branża	ARCHITEKTONICZNA
Dz. Ewid 202/1, 202/3 obręb Świdnik Gmina Chełmiec		PROJEKT	ARCHITEKTONICZNO-BUDOWLANY
		przedmiot rysunku	ELEWACJE

sprawdzający	mgr inż. arch. Anna Żyra Półtorak nr upr.GAS.874/A-42/8
mgr inż. arch. ANNA ŻYRA-PÓLTORAK upr nr GAS. 834/A-42/84 ul. Iższkowskiego 10 33-300 NOWY SĄCZ Tel. 18 443 82 55	

projektant	mgr inż. arch. Przemysław Gosztyła nr upr. MAPOIA/041/2015
mgr inż. arch. Przemysław Gosztyła ul. L. P. C. A. /041/2015 ul. Iższkowskiego 10 33-300 NOWY SĄCZ Tel. 18 443 82 55	